



LAS RAZONES DE LA CONDUCTA DESAFIANTE EN EL AULA

¿Cómo descubrirlas con una evaluación funcional?

Instructor: Jorge Everardo Aguilar Morales



En estas sesiones el objetivo es que al concluir ustedes puedan



Explicar qué es la **evaluación del comportamiento funcional**



Explicar las diferencias entre **ANÁLISIS FUNCIONAL Y EVALUACIÓN FUNCIONAL**.



Utilizar **MÉTODOS DE EVALUACIÓN INDIRECTOS Y DIRECTOS DE RECOPIACIÓN DE DATOS** para ayudar a identificar cuándo, dónde y por qué ocurre un comportamiento desafiante



Usar los resultados de la evaluación funcional para desarrollar **PLANES DE INTERVENCIÓN DE COMPORTAMIENTO**



Describe **los problemas potenciales y las precauciones** con respecto a la Evaluación Funcional de la conducta

01

Ideas importantes sobre las causas conducta





Existen unas grandes ideas sobre las “causas” del comportamiento desafiante en el aula



01 Este tipo de comportamiento suele ser predecible en términos de cuándo y dónde ocurre.

02 Ocurre por una razón; es decir, responde a una necesidad del alumno.

03 El proceso de determinar cuándo, dónde y por qué ocurre un comportamiento desafiante se denomina **EVALUACIÓN FUNCIONAL DE LA CONDUCTA** (FBA, por sus siglas en inglés) o **evaluación funcional**



Existen unas grandes ideas sobre las “causas” del comportamiento desafiante en el aula



04 Una aplicación más científica de FBA se conoce como **ANÁLISIS FUNCIONAL**.

05 Las intervenciones que se basan en datos tienen un mayor potencial para ser efectivas que las intervenciones que se desarrollan sin esa información.

06 Identificar cuándo, dónde y por qué ocurren los comportamientos desafiantes no es difícil si se siguen los procedimientos que se describen a continuación.

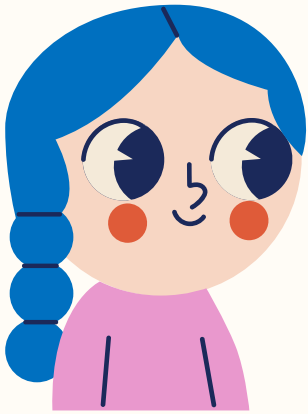


Hora del reto

Desde el punto de vista de la psicología científica actual sabemos que todo el comportamiento...

A. Ocorre por una razón

B. Tiene causas desconocidas



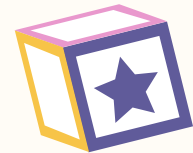
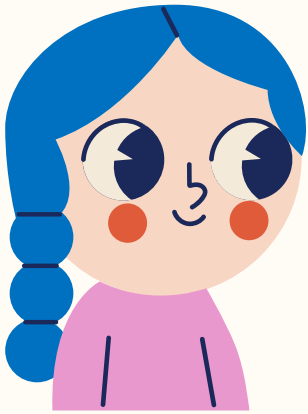


Hora del reto

Es el proceso para determinar cuándo, dónde y por qué ocurre un comportamiento desafiante

A. Análisis de causas y efectos

B. Evaluación Funcional



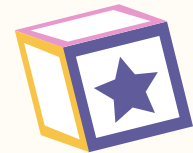
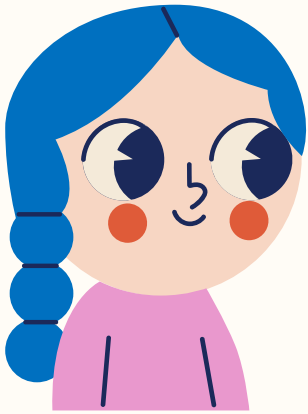


Hora del reto

Son las intervenciones que tienen más probabilidad de resultar efectiva

A. Las que se basan en datos sobre la conducta objetivo

B. Las que se basan en opiniones de expertos



02

La evaluación funcional informal



La Evaluación Funcional de la Conducta

- También conocida como **evaluación funcional o FBA**, es ...
- Un enfoque conductual que **se utiliza para identificar CUÁNDO Y DÓNDE es probable que ocurra un problema de conducta y LOS PROPÓSITOS O FUNCIONES** a las cuáles sirve dicho comportamiento



Casi todas las personas en la crianza y la educación utilizan evaluaciones informales de la conducta

- Tarde que temprano **aprendemos a identificar las situaciones que son especialmente difíciles** para nuestros hijos e hijas y para nuestros estudiantes.
- Luego **utilizamos esta información para tomar medidas** que prevengan estos problemas





**Veamos
algunos
ejemplos en
casa**



Situación

Facilitan

Medidas

Viajes largos en
automovil



Episodios de llanto.



Planificar episodios de
descanso / Juegos para
el viaje

Visitas al
supermercado



Tirar objeto / llanto



Permitir que ayude a
encontrar comestibles
de la lista de compras

Ejemplos de una Evaluación Funcional Informal





Hora del reto



Situación

Comer en ciertos restaurantes



Facilitan

Tocar todo lo que está en la mesa y tirar objetos en la espera

Medidas

A. Proporcione un lápiz y papel para que el niño dibuje mientras espera la comida

B. Hable con el niño antes de entrar explicando las reglas

Ejemplos de una Evaluación Funcional Informal





Hora del reto



**Escribe la
Situación**

**El comportamiento que
facilita**

**Algunas posibles
medidas**



Ejemplos de una Evaluación Funcional Informal





**Ahora
veamos
algunos
ejemplos en
la escuela**



Situación

Facilitan

Medidas

Cuando dos estudiantes se sientan juntos



Se molestan entre si .



Separarlos

En algunas áreas particulares de la escuela



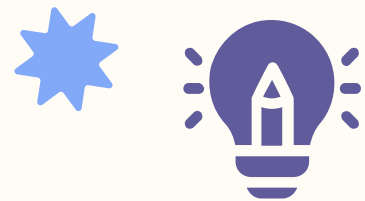
Se presentan conflictos con más frecuencia



Limitar el acceso o supervisar el área

Ejemplos de una Evaluación Funcional Informal





Hora del reto



Situación

Quando expones y los estudiantes solo escuchan



Facilitan

Se distraen y conversan con frecuencia



Medidas

A. Hablar con los chicos sobre la importancia de concentrarse

B. Darles una guía de estudio que contesten conforme se avanza en la explicación

Ejemplos de una Evaluación Funcional Informal





Hora del reto



**Escribe la
Situación**

**El comportamiento que
facilita**

**Algunas posibles
medidas**



Ejemplos de una Evaluación Funcional Informal



“Este tipo de evaluación informal es valiosa en el manejo de la conducta en el aula. Sin embargo, los problemas más serios o persistentes requieren un enfoque más formal y sistemático para evaluar la conducta problemática”.

–**Scheuermann, B.K & Hall, J. (2008) Positive Behavioral Supports for the Classroom. Prentice Hall.**



03

Evaluación Funcional y Análisis funcional



 **La evaluación de la conducta a menudo se describe con dos frases similares:** 



**La Evaluación
Funcional de la
Conducta**



**El Análisis
Funcional de la
Conducta**



La Evaluación Funcional de la Conducta se refiere al proceso en el que...

- Identificamos las **condiciones que facilitan una conducta** desafiante.
- Identificamos **las funciones que tiene una conducta** en particular






Para lo cual utilizamos métodos de evaluación




Indirectos



Hablamos con la persona con el problema de conducta y / o aquellos que interactúan con esa persona.



Directos




Observe a la persona en sus rutinas diarias durante un período prolongado.




Los datos recabados se utilizan para



Desarrollar hipótesis sobre las condiciones que facilitan el comportamiento desafiante



Determinar las funciones de la conducta desafiante



Desarrollar intervenciones sobre la base de esas hipótesis



El Análisis Funcional Experimental de la Conducta es una evaluación que va un paso más allá de la entrevista o la observación

- Creando condiciones en las que se modifica sistemáticamente los antecedentes y las consecuencias que pueden estar determinando la conducta identificadas en la evaluación funcional
- Para que al observar la conducta en cada condición se puedan verificar o refutar las hipótesis que resultaron de la evaluación funcional.



El Análisis Funcional Experimental de la Conducta o simplemente Análisis Funcional

- Se utiliza cuando las intervenciones basadas en datos de evaluación funcional son ineficaces.



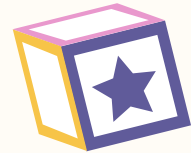
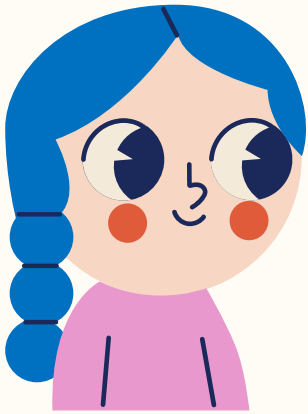


Hora del reto

La Evaluación Funcional de la conducta y el Análisis Funcional de la conducta

A. Son dos procesos iguales

B. Son dos procesos diferentes



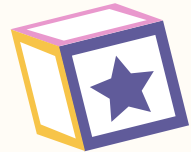
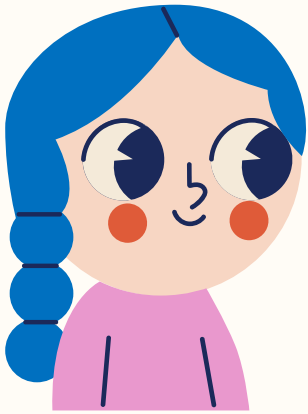


Hora del reto

El primer objetivo de realizar una evaluación funcional es identificar

A. Las condiciones actuales que facilitan la conducta

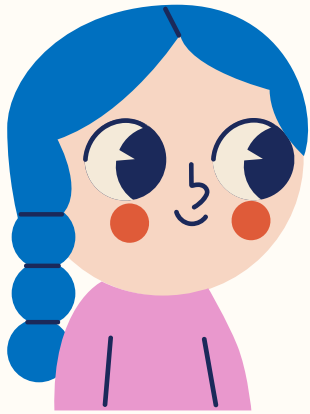
B. Las consecuencias futuras de la conducta desafiante





Hora del reto

Quando hablamos de las condiciones que facilitan la conducta, específicamente nos referimos a



A. Los antecedentes

B. La historia de desarrollo

C. Las consecuencias

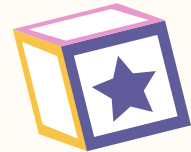
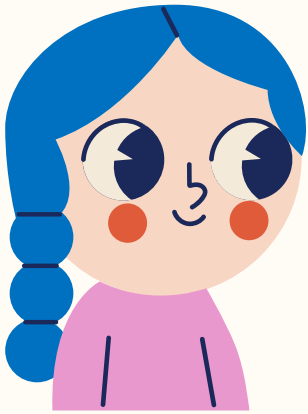


Hora del reto

El segundo objetivo de realizar una evaluación funcional es identificar

A. Las personas responsables de la aparición de la conducta

B. Las funciones que tiene la conducta



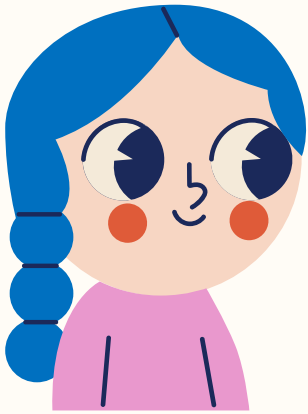


Hora del reto

Un ejemplo de un método **indirecto** para realizar una evaluación funcional es

A. Realizar una entrevista con los padres del estudiante

B. Observar la conducta del estudiante en el aula



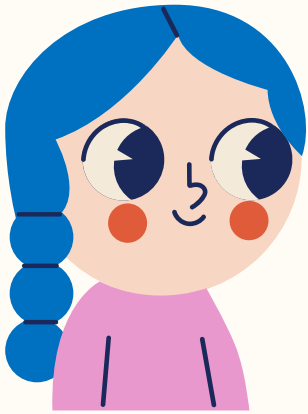


Hora del reto

Un ejemplo de un método **directo** para realizar una evaluación funcional es

A. Realizar una entrevista con los padres del estudiante

B. Observar la conducta del estudiante en el aula



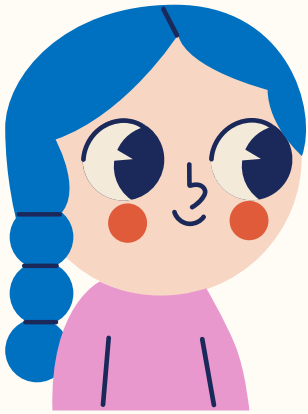


Hora del reto

Una vez recabados los datos el tercer objetivo de las evaluaciones funcionales es

A. Desarrollar intervenciones basadas en los datos recabados

B. Determinar los costos de la intervención



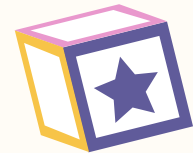
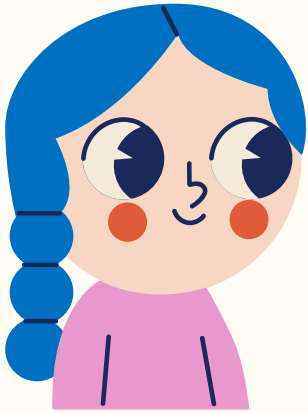


Hora del reto

Además de observar la conducta del estudiante y entrevistar a los padres, se puede modificar sistemáticamente los antecedentes y las consecuencias que pueden estar determinando la conducta, a esta manipulación de las condiciones se le conoce como

A. Evaluación Funcional

B. Análisis Funcional (Experimental)



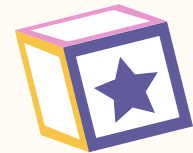
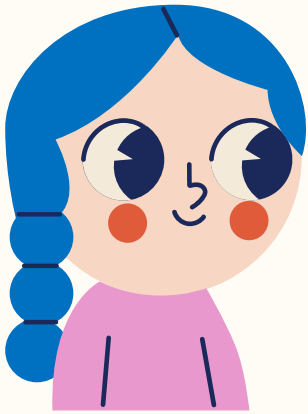


Hora del reto

Es el procedimiento más eficaz que se utiliza para poner a prueba las hipótesis acerca de las condiciones que determinan una conducta

A. Evaluación Funcional

B. Análisis Funcional (Experimental)





**Veamos
algunos casos**

PERO ANTES DE PROSEGUIR RECORDEMOS QUE ALGUIEN SE COMPORTA COMO LO HACE PARA...

OBTENER ATENCIÓN

Está recibiendo atención

1

2

OBTENER TANGIBLES

Está accediendo a un artículo o actividad

ESCAPAR

Está escapando a demandas relativas a determinadas actividades

3

4

OBTENER ESTIMULACIÓN SENSORIAL

O está sintiéndose bien físicamente

“CASO 1: CHARLIE”

Charlie, frecuentemente intentaba lastimarse rascándose, mordiéndose o golpeándose.

Las intervenciones anteriores habían fracasado, así que la maestra realizó un pequeño experimento para identificar las condiciones que facilitaban el comportamiento de Charlie





Creo cuatro condiciones en las que Charlie intentaba lastimarse



01

Se le dieron tareas fáciles y el maestro no le prestó atención si intentaba lastimarse (Fácil/ no atención)

02

Se le dieron tareas fáciles y un alto nivel de atención después de cada intento de autolesión (Fácil / atención)

03

Se le dieron tareas difíciles y no atención a las autolesiones (Difícil / no atención)

04

Se le dieron tareas difíciles y atención a las autolesiones (Difícil / atención)

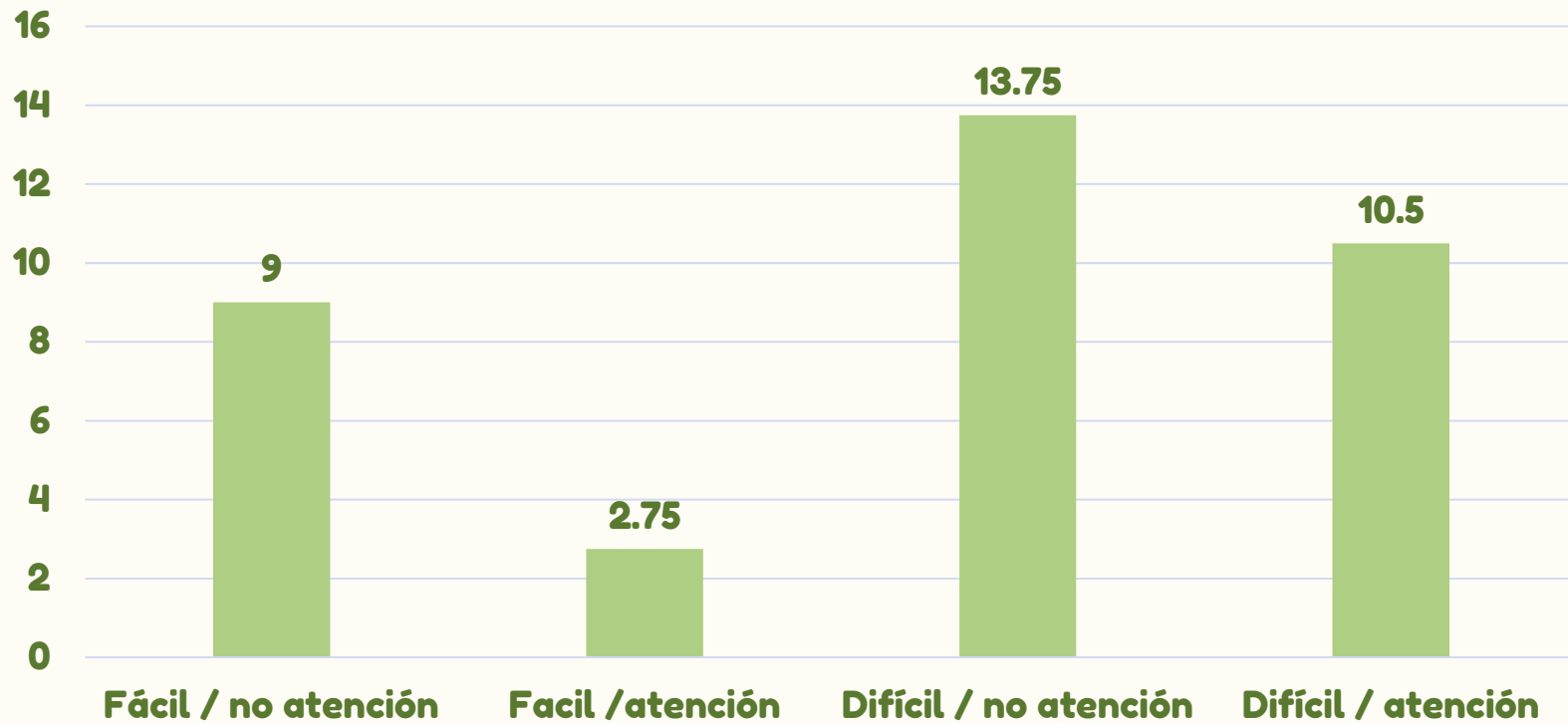


Las diferentes condiciones duraron 30 minutos cada una, durante 4 días consecutivos, durante el trabajo independiente en matemáticas



01	Fácil/ no atención	9 veces en promedio
02	Fácil / atención	2.75 veces en promedio
03	Difícil / no atención	13.75 veces en promedio
04	Difícil / atención	10.5 veces en promedio

Aquí la gráfica

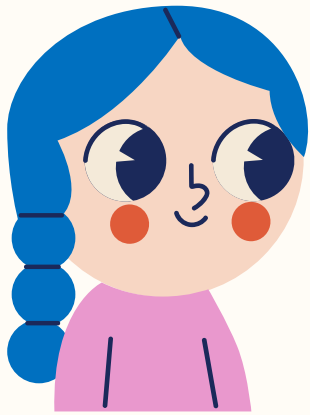




Hora del reto



Observando la gráfica ¿Dirías que son las dos razones que mantienen la conducta de autolesión de Charlie?



A. Recibir atención

B. Acceder a artículos o actividades agradables

C. Escapar de tareas difíciles

D. Obtener estimulación sensorial

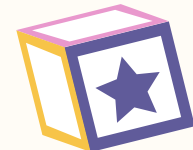
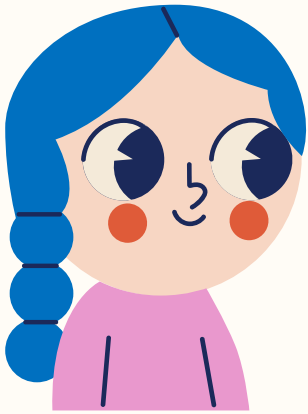




Hora del reto



Ahora piensa en un plan de acción
¿Qué acciones podríamos realizar
para lograr que Charlie pueda
realizar actividades sin
autolesionarse?

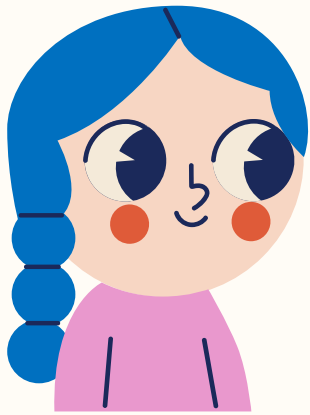




Hora del reto



Ahora piensa en un plan de acción
¿Qué acciones podríamos realizar
para lograr que Charlie pueda
realizar actividades sin
autolesionarse?



**1. Prestar más atención cuando trabaje
sin autolesionarse**

**2. Realizar tareas más atractivas y
sencillas**

**3. Presentar opciones de tareas
alternativas**

**4. Enseñar las habilidades previas
necesarias para la tarea**

5. Enseñar a solicitar descansos

“CASO 2: ALICIA”

Por lo general, cuando su maestra le da una instrucción de transición a Alicia (por ejemplo, "Alicia, ven a la mesa", "Alicia, siéntate en la alfombra"), Alicia no responde hasta que le dan varias indicaciones adicionales. Sin embargo, a veces, Alicia sigue rápidamente las instrucciones para cambiar de actividad o mudarse a otro lugar, por lo que su maestra no está segura de la función de este comportamiento.





Por varios días la maestra y sus ayudantes generaron distintas condiciones



01 Se le dieron muchas indicaciones si no cumplía de inmediato

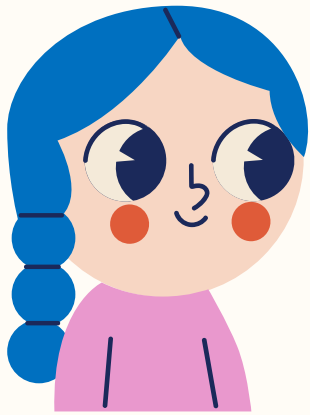
02 No le daban indicaciones adicionales después de la instrucción inicial. No prestaron más atención a Alicia y, en cambio, se concentraron en la siguiente actividad y en los estudiantes que habían cumplido rápidamente. Además, Alicia recibió altos niveles de atención tan pronto como cumplía.



Hora del reto



En la segunda condición el cumplimiento aumentó de manera importante, lo que sugiere que la conducta de Alicia se mantiene debido a...



A. Recibir atención

B. Acceder a artículos o actividades agradables

C. Escapar de tareas difíciles

D. Obtener estimulación sensorial



“El análisis funcional implica la manipulación de las condiciones ambientales y la observación de los efectos de cada condición en los comportamientos objetivo de los estudiantes.”.

–**Scheuermann, B.K & Hall, J. (2008) Positive Behavioral Supports for the Classroom. Prentice Hall.**



En entornos aplicados

- A menudo hacemos primero una evaluación funcional y luego utilizamos el análisis funcional para probar las hipótesis que formulamos.





La evaluación y análisis funcional tienen ventajas y limitaciones



La Evaluación Funcional de la Conducta

Puede darnos información rápida para formular hipótesis y determinar la intervención



El Análisis Funcional de la Conducta

Puede ser utilizado cuando las funciones no son claras o la intervención no arroja los resultados esperados



Si no se encuentran los resultados esperados los docentes deben...

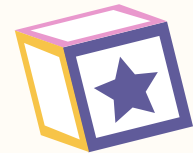
- Planificación **nuevas intervenciones** basadas en las hipótesis originales.
- Desarrollar **nuevas hipótesis** basadas en los datos existentes.
- Recopilar **datos adicionales** para ampliar la evaluación funcional.





Hora del reto

Usted está conversando con los docentes de un estudiante que recientemente ha tenido dificultades en el salón de clases. La primera estrategia que podría utilizar para tener una idea rápida del origen de las dificultades del estudiantes es...



A. Una Evaluación Funcional

**B. Un Análisis Funcional
(Experimental)**

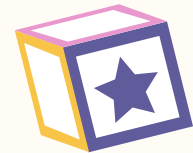
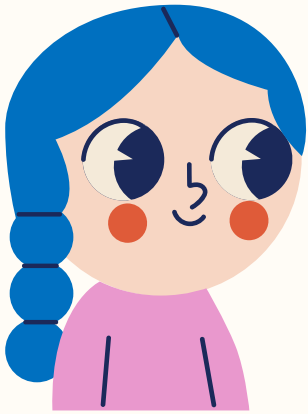


Hora del reto

Una compañera docente ha intentado modificar reiteradamente el comportamiento retador de un estudiante de bachillerato pero no ha tenido mucho éxito. En este caso sería conveniente realizar ...

A. Una Evaluación Funcional

B. Un Análisis Funcional (Experimental)



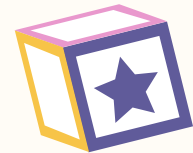
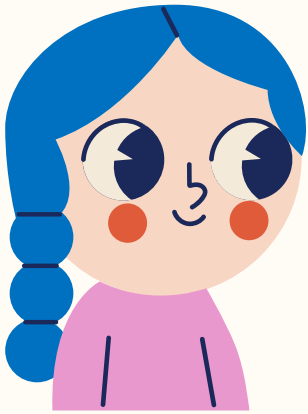


Hora del reto

¿Qué podemos hacer cuando no se logran cambios en la conducta de un estudiante apoyándonos en las hipótesis existentes ?

A. Recabar más datos

B. Planificar una nueva intervención



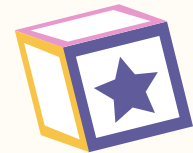
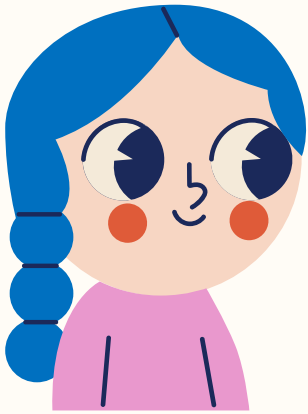


Hora del reto

¿Qué podemos hacer cuando las hipótesis formuladas no parecen ser confirmadas en la intervención ?

A. Recabar más datos

B. Planificar una nueva intervención

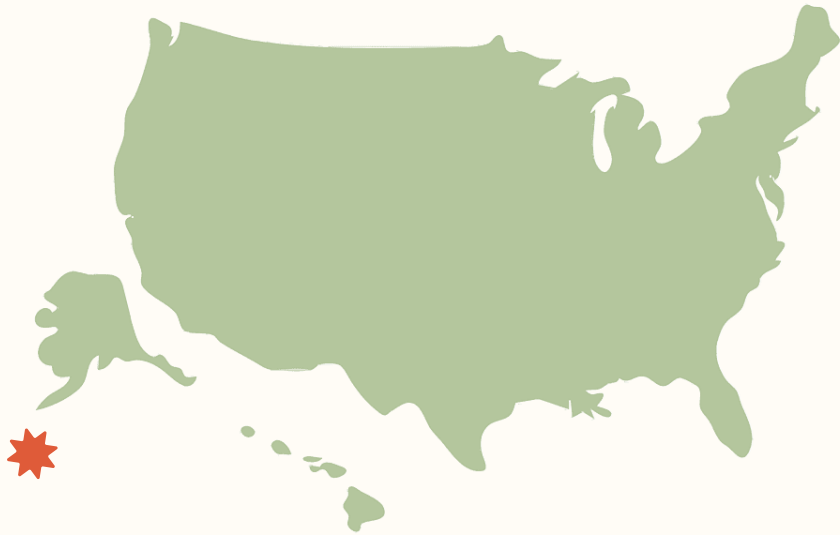


04

La Evaluación Funcional es un derecho de los estudiantes



En algunos países



Por Ley los estudiantes tienen derecho a recibir una evaluación funcional de su conducta como parte de la intervención de apoyo que reciben cuando presentan conductas desafiantes.

La evaluación funcional

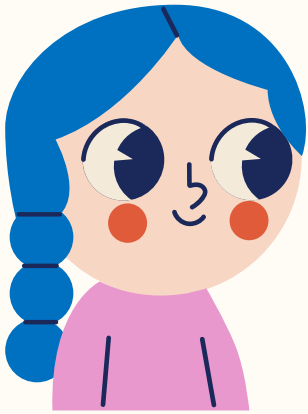
Es una herramienta que puede ser utilizada en casos inusuales o que no responden a ciertas intervenciones, pero también que puede ser utilizada de forma amplia con todos los estudiantes.





Hora del reto

Coméntanos ¿hay alguna legislación en tu país que asegure que los estudiantes con dificultades serán evaluados con una herramienta basada en la evidencia?



05

La Evaluación Funcional como herramienta de planificación y evaluación



“La investigación está comenzando a demostrar que **las intervenciones basadas en la evaluación funcional tienen más probabilidades de ser efectivas** para cambiar el comportamiento que las intervenciones no basadas en una evaluación, incluso **sin una evaluación funcional previa en realidad puede empeorar los problemas** relacionados con comportamientos no deseados.”.

—(Ingram, Lewis-Palmer y Sugai, 2005;
Newcomer y Lewis, 2004; O'Neill et al., 1997)



“CASO 3”

Considere a un estudiante que es enviado a la oficina por maldecir y dañar materiales durante tareas de trabajo independiente.



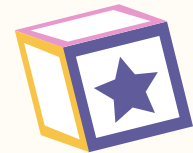
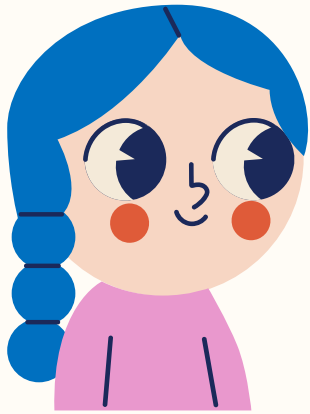


Hora del reto

Si la función de este comportamiento fuera evitar el trabajo, enviar al estudiante a la oficina probablemente

A. Mantendría el problema o lo empeoraría

B. Disminuiría el problema de conducta



El uso de la evaluación funcional está determinado por la gravedad del problema

- En casos menores se puede utilizar una evaluación funcional informal.
- En los casos crónicos la evaluación funcional debe realizarse de forma más sistemática.



06

El proceso de Evaluación Funcional del Comportamiento



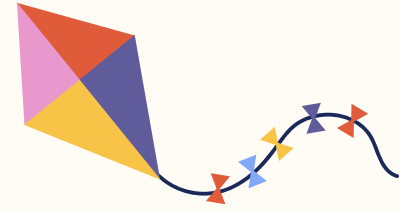
Todos los docentes pueden realizar una Evaluación Funcional de la Conducta

El análisis de los datos, la formulación de hipótesis y el desarrollo de un plan de intervención requiere trabajo de equipo.





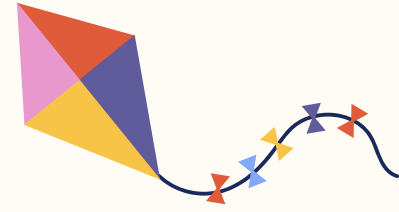
Son cinco los pasos a seguir para realizar una evaluación funcional



Recopilar datos tanto indirecta como directamente

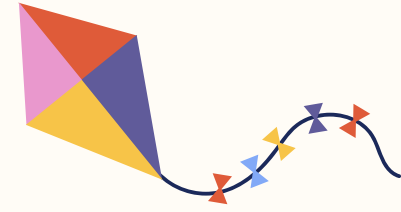


Analizar todas las fuentes de datos, buscando patrones muy consistentes



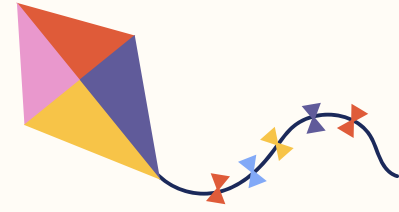
03

Formular hipótesis sobre las condiciones bajo las cuales los comportamientos desafiantes ocurren y no ocurren y las funciones de esos comportamientos.



04

Desarrollar planes de intervención para modificar los antecedentes de los comportamientos objetivo, enseñar nuevos comportamientos para permitir que el estudiante maneje mejor esos antecedentes y describir estrategias para permitir que el estudiante acceda a las consecuencias deseables a través del comportamiento apropiado en lugar del comportamiento inapropiado



Supervisar y ajustar el plan de intervención según sea necesario



01

Paso 01: Recopilar datos métodos indirectos

El primer paso en el proceso de recopilación de datos es recopilar información indirectamente.

La recopilación indirecta de datos significa recopilar datos sobre el estudiante y sus comportamientos sin observar al estudiante.



Una forma de recopilación indirecta de datos es revisar

Los registros escolares para
identificar información relevante
sobre educación, comportamiento,
social y de salud.



Las historias sociales

Generalmente se llevan a cabo cuando los estudiantes ingresan a la educación especial y pueden proporcionar información útil.



También puede ser útil revisar los expedientes elaborados por otros docentes

Así se puede averiguar:

- Si el estudiante está consumiendo medicamentos.
- Los cambios reciente en el comportamiento de los estudiantes.
- El tiempo en el que han estado presentes los comportamiento.



Pero un aspecto relevante es solicitar información a personas que conocen bien al estudiante

Generalmente se llevan a cabo cuando los estudiantes ingresan a la educación especial y pueden proporcionar información útil.



Aunque el formato varía estos cuestionarios se dirigen a identificar 5 elementos



La conducta desafiante



La frecuencia o intensidad de cada comportamiento desafiante



Los posibles eventos del escenario que contribuyen a que se presente la conducta



Los antecedentes de la conducta desafiante



Las posibles funciones de cada conducta desafiante



También piden a los encuestados que desarrollen **un diagrama que muestre la relación de antecedentes y consecuencias** específicos con la conducta de interés.

Hay numerosos cuestionarios que sirven de ayuda a la evaluación indirecta, por ejemplo:

- Escala de Evaluación de la motivación (Duran & Crimmins, 1992).
- The Functional Assessment Checklist for Teachers and Staff (FACTS) (March et al. , 2000)
- FAST - Functional Assessment Screening Tool (Iwata, DeLeon, I& Roscoe, 2013).



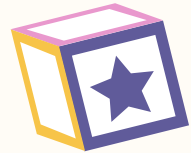
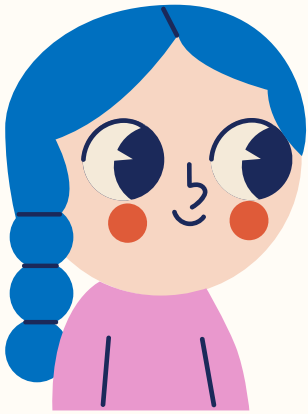
- The Teacher Team Functional Assessment Questionnaire (Murdock, O'Neill, & Cunningham, 2005).
- Student-Directed Functional Assessment Interview (O'Neill et al., 1997)
- The Student-Assisted Functional Assessment Interview (Kern, Dunlap, Clarke, & Childs, 1994).





Hora del reto


Enseguida realizaremos ejercicios para utilizar cada una de ellas





Referencia

Tomado de: Scheuermann, B.K & Hall, J. (2008) Positive Behavioral Supports for the Classroom. Prentice Hall.



Traducción, resumen y estructuración de la sesión

Jorge Aguilar
2023



Comunícate!



www.docenciapositiva.com



[docenciapositiva](https://www.facebook.com/docenciapositiva)



www.soyanalistaconductual.org



[soyanalistaconductual](https://www.facebook.com/soyanalistaconductual)



www.profesoresuniversitarios.org.mx



[profesoresuniversitariosmx](https://www.facebook.com/profesoresuniversitariosmx)



contacto@profesoresuniversitarios.org.mx