



ANALIZANDO LOS DATOS

Instructor: Anabel Contreras Martínez
y Jorge Everardo Aguilar Morales



Después de recopilar datos sobre la conducta del estudiante, estos deben ser analizados buscando



**Antecedentes o
eventos
desencadenantes**



**Las consecuencias
que siguen a los
comportamientos**

Es decir, las funciones del comportamiento

Al analizar los datos es útil

- Contrastar las respuestas de varios encuestados.
- Entre mayor acuerdo exista es más probable que los datos sean más válidos.



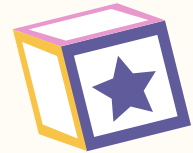
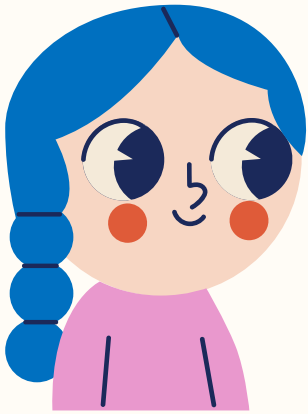


Hora del reto

¿Cuál hipótesis es más sólida?

A. Tres docentes están de acuerdo en que es probable que Luis responda con amenazas o insultos cuando se le pide que haga algo que no quiere hacer.

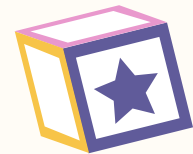
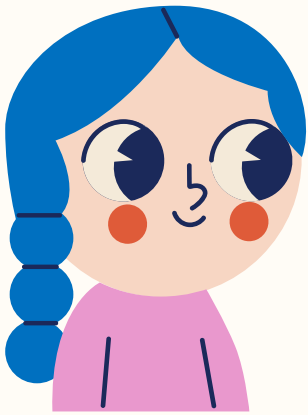
B. La maestra Lucy especula que Luis actúa por la atención de sus compañeros, pero ningún otro dato respalda la atención de los compañeros como una función





Hora del reto

La respuesta es A. En el segundo caso es probable que o bien la respuesta de los compañeros no sea un motivador importante o que esto solo ocurra en la clase de la maestra Lucy..



Enseguida es importante revisar todas las evaluaciones directas

- Busca patrones que relacionen los antecedentes, la conducta y sus consecuencias.
- ¿Qué hacen los docentes?
¿Cómo responden los compañeros?



Luego compara las evaluaciones directas con las evaluaciones indirectas

- Verifica si están respaldadas las especulaciones de las evaluaciones indirectas en los datos de observación directa.
- Si es así , es probable que se cuente con una explicación sólida del comportamiento de los estudiantes.

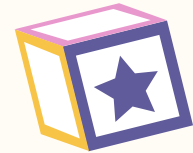
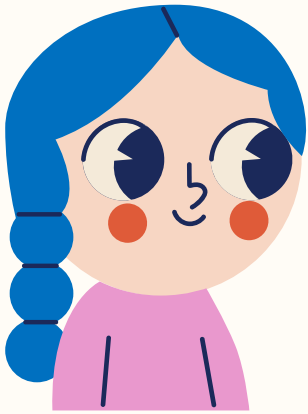




Hora del reto

Si varios docentes indican que la lectura en voz alta es un antecedente del comportamiento problemático de Mitzi, y los datos de evaluación directa muestran a Mitzi respondiendo con comportamiento inapropiado cuando se le pide que lea en voz alta.

¿Qué es lo más probable que ocurra cuando se le pida a Mitzi que lea en voz alta?



Si los datos entre las evaluaciones indirectas y directas no coinciden


- Es probable que se necesiten observaciones adicionales en el que corroboremos secuencias que nos permitan predecir los comportamientos desafiantes.





Referencia

Tomado de: Scheuermann, B.K & Hall, J. (2008) Positive Behavioral Supports for the Classroom. Prentice Hall.



Traducción, resumen y estructuración de la sesión

Jorge Aguilar
2023



Comunícate!



www.docenciapositiva.com



[docenciapositiva](https://www.facebook.com/docenciapositiva)



www.soyanalistaconductual.org



[soyanalistaconductual](https://www.facebook.com/soyanalistaconductual)



www.profesoresuniversitarios.org.mx



[profesoresuniversitariosmx](https://www.facebook.com/profesoresuniversitariosmx)



contacto@profesoresuniversitarios.org.mx